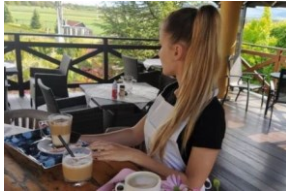


# COVID automat - pravidlá a výnimky zo zákazu vychádzania účinné od 3. mája

02. 05. 2021



Opatrenia proti pandémie sa od pondelka 3. mája 2021 zmiernia. [Zmeny schválila vláda 28. apríla](#). Prísnejšie pravidlá treba dodržiavať v tzv. bordových okresoch s vážnejšou epidemickou situáciou, v ktorých platí zákaz vychádzania ako doteraz od 5. do 1. hodiny. V ružových a červených okresoch platí len večerný zákaz vychádzania - od 21. do 1. hodiny.

Celodenný zákaz naďalej platí na cestu na zahraničnú dovolenku. Negatívny test na nepotrebnú žiadať do školy v žiadnom okrese.

V tzv. červených a ružových okresoch už cez deň do 21. hodiny nie je obmedzený pohyb, keďže v tomto čase neplatí zákaz vychádzania. Môžu sa v nich konať aj kultúrne podujatia. Nie je potrebný ani test do obchodov, na terasu reštaurácií, do fitnesscentra či na úrad. Do práce sa bude vyžadovať test v týchto okresoch až po 21. hodine.

Detailné pravidlá pre otvorenie prevádzok či realizáciu hromadných podujatí vrátane športu upravuje [vyhláška úradu verejného zdravotníctva č. 199/2021](#). (PDF, 357 kB) Opatrenia týkajúce sa režimu vstupu do pracovísk a prevádzok nájdete vo [vyhláške č. 200/2021](#). (PDF, 181 kB)

## COVID AUTOMAT platný od 3. mája mája

Aktualizované rozdelenie okresov [podľa aktuálnej rizikovosti](#) na základe Covid automatu zverejňuje rezort zdravotníctva každý týždeň.

### [Čo je COVID AUTOMAT? \(PDF, 1 MB\)](#)

**Tretí stupeň varovania /bordové okresy/:** okres Ilava, okres Kysucké Nové Mesto, okres Lučenec, okres Martin, okres Myjava, okres Poltár, okres Považská Bystrica, okres Trenčín, okres Turčianske Teplice, okres Tvrdošín.

**Druhý stupeň varovania /červené okresy/:** okres Bánovce nad Bebravou, okres Banská Bystrica, okres Banská Štiavnica, okres Bardejov, okres Bratislava I. – V., okres Brezno, okres Bytča, okres Čadca, okres Detva, okres Dolný Kubín, okres Galanta, okres Gelnica, okres Hlohovec, okres Humenné, okres Kežmarok, okres Košice I. – IV., okres Košice-okolie, okres Krupina, okres Levice, okres Levoča, okres Liptovský Mikuláš, okres Malacky, okres Medzilaborce, okres Michalovce, okres Námestovo, okres Nové Mesto nad Váhom, okres Partizánske, okres Pezinok, okres Piešťany, okres Poprad, okres Prešov, okres Prievidza, okres Púchov, okres Revúca, okres Rimavská Sobota, okres Rožňava, okres Ružomberok, okres Sabinov, okres Šaľa, okres Senec, okres Senica, okres Snina, okres Spišská Nová Ves, okres Stará Ľubovňa, okres Svidník, okres Trebišov, okres Trnava, okres Veľký Krtíš, okres Vranov nad Topľou, okres Žarnovica, okres Žiar nad Hronom, okres Žilina, okres Zvolen,

**Prvý stupeň varovania /ružové okresy/:** okres Dunajská Streda, okres Komárno, okres Nitra, okres Nové Zámky, okres Skalica, okres Sobrance, okres Stropkov, okres Topoľčany, okres Zlaté Moravce;



Dáta k: 26.4.2021, platné od 3.5.2021, Zdroj: NCZI, MZ, ÚVZ



## PRÁCA

- Do práce treba negatívne testy v bordových okresoch, test platí 7 dní.
- V červených a ružových okresoch test do práce nie je potrebný počas dňa.
- Ale ak niekto pracuje večer v čase od 21:00 do 1:00, test potrebuje. V červených okresoch bude platiť 14 dní a v ružových 21 dní.

## PRÍRODA

- Pobyť v prírode je možný aj bez testu do 21:00 bez rozdielu farby okresu.

## ŠKOLY

- Bez testu môžu vstupovať do škôl a školských zariadení deti MŠ, žiaci ZŠ (prvý aj druhý stupeň), SŠ, špeciálnej školy, poslucháči jazykovej školy a žiaci vstupujúci do priestorov VŠ na účel prijímacieho konania:
  - v ružových a červených okresoch uchádzači test na prijímačky nepotrebujú, v bordových sa vyžaduje maximálne 7 dní starý test.
- Študenti VŠ vybraných zdravotníckych odborov potrebujú test nie starší ako 7 dní alebo doklad o výnimke do priestorov a zariadení VŠ. V červených a ružových okresoch len od 21:00 do 1:00, v bordových od 5:00 do 1:00.
- V bordových okresoch sa vyžaduje test nie starší ako 7 dní aj na účel vykonania štátnej skúšky do VŠ, miesta výkonu praxe, špecializovaného výučbového zariadenia a účelového zariadenia VŠ.

## KULTÚRNE PODUJATIA

Kultúrne podujatia sa môžu konať v ružových a červených okresoch.

- Treba dodržiavať maximálnu kapacitu 50 percent zákazníkov, maximálne však do počtu 200 zákazníkov v exteriéri alebo 150 zákazníkov v interiéri.
- Stáť je zakázané.
- Povinný je negatívny antigénový test nie starší ako 24 hodín alebo negatívny PCR test nie starší ako 72 hodín, prípadne iná výnimka.

Prevádzkovateľ je povinný uchovávať telefonický alebo emailový kontakt návštevníkov po dobu 2 týždňov od ukončenia podujatia.

## KTO NEPOTREBUJE TEST

- osoba očkovaná mRNA vakcínou (napríklad Moderna, Pfizer/BioNtech), ak od očkovania uplynulo 14 dní po 2. dávke,,
- osoba očkovaná vektorovou vakcínou (napríklad AstraZeneca) a uplynuli 4 týždne po 1. dávke,
- osoba očkovaná mRNA alebo vektorovou vakcínou a uplynulo 14 dní po 1. dávke očkovania a zároveň bola táto vakcína podaná do 180 dní od prekonania ochorenia COVID-19,
- osoba prekonala ochorenie covid-19 za posledných 180 dní,
- osoba, ktorej zdravotný stav alebo zdravotná kontraindikácia neumožňuje vykonanie testu na ochorenie covid-19,
- deti do 10 rokov,
- osoby s určitým typom diagnóz podľa vyhlášky ÚVZ,
- test pre vstup do prevádzok nepotrebujú ani seniori nad 65 rokov, do práce však osoby nad 65 rokov, ak ešte pracujú, test potrebujú podľa rovnakých pravidiel ako zvyšok populácie.

## REŽIM V ČERVENÝCH A RUŽOVÝCH OKRESOCH

Platí večerný zákaz vychádzania od 21:00 do 1:00, na ktorý sa taktiež vzťahujú výnimky. Cez deň v týchto okresoch nie sú obmedzenia pohybu.

### VÝNIMKY Z VEČERNÉHO ZÁKAZU VYCHÁDZANIA S TESTOM ALEBO ALTERNATÍVOU

- cesta do zamestnania, v červených okresoch platí test 14 dní a v ružových 21 dní,
- cesta na účel vycestovania do zahraničia okrem cesty na rekreáciu (potrebné je hodnoverným spôsobom sa preukázať), platí test starý maximálne 7 dní,
- cesta študentov VŠ niektorých ročníkov medicínskych a farmaceutických odborov do školy či výučbového zariadenia, test platí 7 dní.

### VÝNIMKY Z VEČERNÉHO ZÁKAZU VYCHÁDZANIA BEZ TESTU

- cesta do zdravotníckeho zariadenia na účel neodkladnej zdravotnej alebo plánovanej zdravotnej starostlivosti a očkovanie vrátane sprevádzania blízkej osoby alebo príbuzného,
- lekárňu,
- starostlivosť o blízku osobu alebo príbuzného, ktorý je na ňu odkázaný,
- venčenie psa alebo mačky do vzdialenosti 1 km od bydliska,
- cesta na účel starostlivosti o hospodárske zvieratá alebo poskytnutia veterinárnej starostlivosti,
- dostavenie sa pred orgán činný v trestnom konaní,,
- pobyt v prírode držiteľa poľovného lístka na účel plnenia opatrení proti šíreniu afrického moru ošípaných pri dodržaní protiepidemiologických opatrení stanovených vo vyhláške ÚVZ

## REŽIM V BORDOVÝCH OKRESOCH

### KDE POTREBUJETE TEST ALEBO ALTERNATÍVU

Negatívny test na ochorenie covid-19 nie starší ako 7 dní (alternatívou je očkovanie alebo prekonanie ochorenia) je potrebný na uplatnenie výnimky na cestu:

### VÝNIMKY V ČASE OD 5:00 DO 21:00

- maloobchodná predajňa/prevádzka, ktorej činnosť nie je vyhláškou ÚVZ SR obmedzená alebo zakázaná. (Na nákup nevyhnutných životných potrieb test nie je potrebný.),
- povolené hromadné podujatie,
- na orgán verejnej moci na úkon, ktorý nemôže byť vykonaný zaslaním zásielky alebo na diaľku,
- pracovný pohovor alebo uzavretie pracovnej zmluvy,
- zberný dvor,
- plaváreň alebo iná umelá vodná plocha,
- múzeum, galéria, knižnica, zoo, botanická záhrada alebo iná obdobná inštitúcia,
- individuálna rekreácia alebo rekreácia členov spoločnej domácnosti,
- absolvovanie kurzu alebo skúšok v rámci autoškoly alebo vzdelávacieho strediska v pôsobnosti Ministerstva dopravy a výstavby SR.

### **VÝNIMKY V ČASE OD 5:00 DO 1:00**

- cesta do zamestnania,
- cesta na účel vycestovania do zahraničia okrem rekreácie (potrebné je hodnoverným spôsobom preukázať),
- cesta študentov VŠ niektorých ročníkov medicínskych a farmaceutických odborov do školy či výučbového zariadenia,
- cesta študenta na účel vykonania štátnej skúšky do VŠ, miesta výkonu praxe, špecializovaného výučbového zariadenia a účelového zariadenia VŠ,
- návšteva obvineného alebo odsúdeného v ústave na výkon väzby alebo na výkon trestu odňatia slobody.

### **KDE SA DOSTANETE AJ BEZ TESTU**

### **VÝNIMKY V ČASE OD 5:00 DO 1:00**

- zdravotnícke zariadenie na účel neodkladnej alebo plánovanej zdravotnej starostlivosti a očkovanie vrátane sprevádzania blízkej osoby alebo príbuzného,
- lekáreň,
- starostlivosť o blízku osobu alebo príbuzného, ktorý je ňu odkázaný,
- venčenie psa alebo mačky do vzdialenosti 1 km od bydliska,
- cesta na účel starostlivosti o hospodárske zvieratá alebo poskytnutia veterinárnej starostlivosti,
- cesta dieťaťa/žiaka do MŠ, ZŠ, SŠ, špeciálnej školy, jazykovej školy, školského zariadenia a do VŠ na účel prijímacieho konania,
- sprevádzania dieťaťa, žiaka alebo poslucháča do školy,
- dostavenie sa pred orgán činný v trestnom konaní,
- pobyt v prírode držiteľa poľovného lístka na účel plnenia opatrení proti šíreniu afrického moru ošípaných pri dodržaní protiepidemiologických opatrení stanovených vo vyhláske ÚVZ SR.

### **VÝNIMKY ZO ZÁKAZU VYCHÁDZANIA BEZ TESTU V ČASE OD 5:00 DO 21:00**

Bez testu na ochorenie covid-19 si možno uplatniť výnimku okrem vyššie uvedených aj tieto, a to na cestu:

- obstaranie nevyhnutných životných potrieb (najmä nákup alebo zaobstaranie potravín, liekov a zdravotníckych prostriedkov a pomôcok, hygienického tovaru, drogérie, krmív a potrieb pre zvieratá, zabezpečenie starostlivosti o deti a domáce zvieratá, doplnenie pohonných hmôt),
- preventívna prehliadka vrátane sprevádzania blízkej osoby alebo príbuzného,
- testovanie na covid-19 a očkovanie proti covid-19,
- pohreb blízkej osoby, uzavretie manželstva, krst,
- pobyt v prírode vrátane individuálneho športu a pobyt na exteriérovom alebo interiérovom športovisku,
- cesta dieťaťa a jeho sprevádzajúcej osoby za rodičom alebo osobou, ktorá má právo styku s dieťaťom,
- cesta rodiča, inej oprávnenej osoby a cestu dieťaťa realizovanú v súvislosti s rozhodnutím súdu vo veci styku rodiča (prípadne inej oprávnenej osoby) s dieťaťom vo veci striedavej osobnej starostlivosti alebo cestu realizovanú na účel stretnutia sa s dieťaťom po dohode rodičov,
- zabezpečovanie a presúvanie sa do zariadení sociálnych služieb a sociálnej pomoci,
- zdravotná vychádzka do vzdialenosti 1 km od bydliska osoby nad 65 rokov, zdravotne ťažko postihnutej osoby na vozíčku alebo osoby, ktorej zdravotný stav alebo zdravotná kontraindikácia neumožňuje vykonanie testu, osoby, ktorej bolo diagnostikované stredne ťažké alebo ťažké mentálne postihnutie alebo osobu dispenzarizovanú so závažnou poruchou autistického spektra. Vychádzku vykonáva táto osoba samostatne alebo s členom spoločnej domácnosti,
- súdne pojednávanie,
- cesta osoby s dieťaťom do šiestich rokov do vzdialenosti 1 km od bydliska,
- cesta na bohoslužbu alebo individuálnu duchovnú starostlivosť.