



NEVIETE ČO S  
**KUCHYNSKÝM  
ODPADOM**  
Z DOMÁCNOSTÍ ?

**MÁME RIEŠENIE**



# KOLOBEH ODPADU



# VEDELI STE ?



Na Slovensku produkujeme z roka na rok viac komunálneho odpadu. Za **posledných 10 rokov stúpla produkcia komunálneho odpadu o 35 %.**



Komunálny odpad síce tvorí z celkového odpadu iba určitú časť, avšak oproti iným druhom odpadu sa vyznačuje rôznorodosťou a vysokým zastúpením biozložky (**napr. zvyškov potravín**), čo predstavuje až **40-60 %.**



Práve komunálny odpad je **zdrojom najnebezpečnejších skleníkových plynov**, hlavne mimoriadne škodlivého metánu.



Veľa skládkovania a málo recyklovania či energetického zhodnocovania sú dôvodmi, prečo **Slovensko zaostáva v trende poklesu odpadových emisií**, ale naopak, za posledných 25 rokov ich produkuje o 19 % viac.



Ak vyprodukujeme menej odpadu, ktorý treba likvidovať na skládke, bude mať **samospráva na odpady nižšie náklady**. Ušetrené peniaze môže využiť na zlepšovanie existujúceho systému.



# KTO SME?

**Sme rýchlo rastúca zberová firma s najväčším pokrytím poskytovaných služieb na Slovensku.**

Naša firma ESPIK patrí už od roku 2012 k významným „zberovkám“, ktoré pôsobia na slovenskom trhu v oblasti poskytovania služieb pri zbere a likvidácii biologicky rozložiteľných odpadov.

Zabezpečujeme zber a likvidáciu kuchynského odpadu, potravín po záruke, jedlých olejov a tukov, čistenie lapačov tukov, poradenstvo v oblasti HACCP a vedenie evidencie odpadov.

Pravidelne sa na nás obracajú obce, mestá, stravovacie zariadenia, výrobné závody, obchodné reťazce a mnoho ďalších, ktorí sú našimi zákazníkmi. Pomáhame už viac ako 5 000 zákazníkom na Slovensku a ročne vrátime do obehového hospodárstva viac ako 10 000 ton odpadu.

Pravidelne sledujeme často sa meniacu legislatívu, vieme za zákazníkov evidencné listy, ročné ohlásenia a vykonávame pravidelné zbery. Každý pracovník našej firmy chápe svoju prácu ako poslanie pomôcť zákazníkom, a tým aj celej našej spoločnosti pri vytváraní lepšieho životného prostredia aj v rámci obehového hospodárstva pre budúce generácie.



Úspešne sa nám podarilo aplikovať systémové riešenia, ako aj uľahčiť zákazníkom byrokráciu pri vedení evidencie odpadov, kde vďaka našej platforme [www.evidenciaodpadov.sk](http://www.evidenciaodpadov.sk) vedíme evidenciu za našich zákazníkov.

Každý producent odpadu by mal dbať na to, aby si vybral silného partnera, ktorý bude spĺňať nielen jeho základné potreby, ale aj špecifické požiadavky. Rozhodujúce je, aby poskytované služby zahŕňali viac ako všeobecne akceptovaný štandard. Úroveň služieb musí zodpovedať nielen príslušnej cene, ale aj spĺňať alebo prekonávať požadovanú kvalitu a v maximálnej možnej miere vyjsť v ústrety požiadavkám zákazníka.

Dbáme na náš pracovný tím, zásady, funkčnosť a hlavne vo víziu ľudí, ktorí veria v environmentálnu politiku a sú odhodlaní pomôcť a vyriešiť každý problém a žiadosť nášho zákazníka.

VERÍME V TO, ČO ROBIEME





# ZBER KUCHYNSKÉHO ODPADU LEGISLATIVA

## Zákon č. 79/2015 Z. z. o odpadoch

### § 81 odsek 7 Obec je povinná zabezpečiť zavedenie a vykonávanie triedeného zberu

1. biologicky rozložiteľného kuchynského odpadu okrem toho, ktorého pôvodcom je fyzická osoba – podnikateľ a právnická osoba, ktorá prevádzkuje zariadenie spoločného stravovania,
2. jedlých olejov a tukov z domácností,
3. biologicky rozložiteľných odpadov zo záhrad a parkov vrátane odpadu z cintorínov.

Na základe súčasnej vyhlášky 460/2019 Z. z., ktorou sa mení a dopĺňa zákon č. 79/2015 Z. z. o odpadoch sa pre obce a mestá od 1.1.2021 zavádza povinnosť zaviesť a zabezpečiť vykonávanie triedeného zberu biologicky rozložiteľného kuchynského odpadu.

### Výnimky upravené podľa vyhlášky od 1.1.2021

§ 81 odsek 21 Povinnosť zaviesť a zabezpečovať vykonávanie triedeného zberu komunálneho odpadu pre biologicky rozložiteľný kuchynský odpad sa nevzťahuje na tú časť obce, ktorá

- a) má zabezpečené energetické zhodnotenie týchto odpadov v zariadení na zhodnocovanie odpadov činnosťou R1 uvedenou v prílohe č. 1,
- b) preukáže, že 100 % domácností kompostuje vlastný odpad,
- c) preukáže, že to neumožňujú technické problémy vykonávania zberu v historických centrách miest a v riedko osídlených oblastiach.





# ODPORÚČANIA MINISTERSTVA ŽIVOTNEHO PROSTREDIA



Finančné úspory obce/mesta budú hlavne za zníženie frekvencie vývozu zmesového komunálneho odpadu a za neuloženie kuchynského odpadu na skládku odpadov/do spaľovne odpadov. Správne zvolený systém zberu kuchynského odpadu sa v mnohých prípadoch obci/mestu oplatí aj z ekonomického hľadiska.

V krajinách, kde prebieha dlhodobý zber kuchynského odpadu, sa v praxi osvedčilo zbierať tento odpad samostatne do menších nádob (napr. 10 až 30 l – podľa počtu obyvateľov v domácnosti KBV a IBV). Tie sa môžu do zberového vozidla vysypať aj ručne a nie je k tomu potrebná špeciálna technika. Postačujú k tomu aj menšie autá bez lisovacej nadstavby (kuchynský odpad nie je potrebné stlačovať, pretože má vysokú objemovú hustotu). Znižujú sa tým náklady na zber kuchynského odpadu.

Frekvencia vývozu sa odporúča aspoň 1x za 7 dní. Je potrebné zabezpečiť, aby nádoby neboli prepĺňané a boli pravidelne čistené. Zvyšuje to komfort zberu, a tým aj zapojenosť obyvateľov do zberu.

V praxi sa osvedčilo vykonávanie pravidelne sa opakujúcich informačno-vzdelávacích aktivít, ako sú napríklad prednášky pre verejnosť a školy, vydávanie a distribúcia informačných letákov, celoročný kalendár vývozov, uverejňovanie informácií na vývesných tabuliach a nástenkách a pod.

Každý, kto vykonáva zber a ďalšie nakladanie s kuchynským odpadom, musí byť zaregistrovaný alebo mať schválenú prevádzku Štátnou veterinárnou a potravinovou správou SR.

Zdroj: Ministerstvo životného prostredia/Metodická príručka na triedený zber biologicky rozložiteľných komunálnych odpadov.

# ČO PONÚKAME?

## PONÚKAME RIEŠENIE

- Vývoz a likvidácia kuchynského odpadu v rámci celej Slovenskej republiky.
- Zberné dvory pre kuchynský odpad z domácnosti.
- Zberné dvory pre použité oleje a tuky z domácnosti.
- Umiestnenie nádob na zberné miesto/stojisko a jeho kompletne označenie.
- Zabezpečenie čistých zberných nádob, ich dezinfekcia a hygienizácia.
- Pravidelná frekvencia vývozu podľa požiadaviek a potrieb zákazníka.
- Marketingové podklady, letáky, informačná kampaň občanov.
- Odborné poradenstvo a vysledovateľnosť odpadu.
- Likvidácia odpadu v bioplynovej stanici (BPS).
- Online evidencia kuchynského odpadu, ale aj iných druhov odpadov.





# ZBER ODPADU OD DVERÍ

**Mestá a obce, ktoré zabezpečia triedenie odpadu čo najbližšie pri mieste vzniku, dosahujú omnoho lepšie výsledky pri spolupráci občanov s triedením odpadu.**



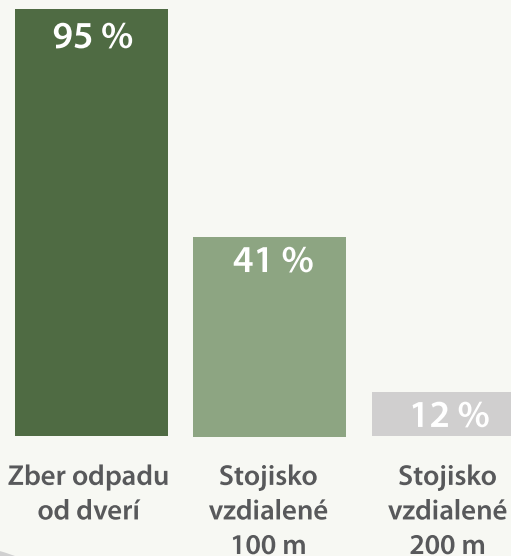
Ak sa triedi priamo pri zdroji (zber odpadu od dverí), tak sa zapojí v priemere vyše 95 % domácností.



Pri stojisku vzdialenom 100 metrov je to len 41 % domácností.



Pri stojisku vzdialenom 200 metrov je ochotných triediť už len 12 % domácností.





# SYSTÉM VÝVOZU KUCHYNSKÉHO ODPADU

**Zber v meste/obci môže byť rozdelený do viacero dní v týždni,  
kedy sa každý deň vyzbiera jedna časť mesta/obce.**

Každé odberné miesto bude vyzbierané minimálne 1x do týždňa, v prípade nárastu objemu odpadu, vieme zabezpečiť vyššiu frekvenciu alebo vyšší počet nádob na stojisko aj spreď rodinných domov.





## Zber z IBV/rodinné domy

V každej domácnosti bude **zabezpečené vedierko 10-23 l** na BRKO, ktoré občan každý týždeň v deň zberu vyloží pred dom. Náš vodič má naplánovanú trasu zberu a pri každom dome sa zastaví a vezme z vedierka bio sáčok s odpadom a hodí ho do upraveného vozidla, vedierko ostáva na mieste. Na konci zberu sa vozidlo odváži a váha zapíše do evidencie. V prípade, ak má občan aj prepálený olej a tuk, môže ho v deň zberu vyložiť v PET fľaši spolu s vedierkom, náš vodič PET fľašu vezme a vloží do pripraveného vozidla. Za likvidáciu tohto oleja sa neúčtuje žiadny poplatok, je to bezplatná služba.

## Zber z KBV/bytovky

V každej domácnosti bude zabezpečené vedierko na BRKO alebo rozložiteľný sáčok. Na každom kontajnerovom stojisku bude **umiestnená 120 l nádoba** v požadovanom množstve na BRKO a **1x 120 l nádoba na prepálený olej/tuk** (tento model 120 l nádoby máme odskúšaný z dôvodu manipulácie a menších nákladov oproti 240 l nádobe).

Zber odpadu, resp. výmena nádob na kontajnerovom stojisku bude zabezpečená minimálne 1x týždenne. Ak by počet nádob na stojiskách nepostačoval, vieme doplniť počet nádob alebo zvýšiť frekvenciu podľa potreby. Vodič pri každom zbere vymení nádobu za čistú, vydezinfikovanú a hygienizovanú v adekvátnej kvalite.

# AJ KVAPKA SA POČÍTA! ZBER POUŽITÝCH JEDLÝCH OLEJOV A TUKOV

Pri triedení kuchynského odpadu netreba zabúdať aj na separáciu použitých jedlých olejov a tukov.

**Občania môžu daný odpad odovzdať hneď pri vývoze kuchynského odpadu alebo odpad odovzdať na zberný dvor/stojisko mesta a obce.**

Na odovzdanie sú vhodné všetky typy rastlinných olejov (slnečnicový, repkový, ľanový, palmový a pod.), ktoré zostanú v domácnostiach po vyprášaní na panvici alebo vo fritéze, prípadne oleje slúžiace ako nálev potravín (napr. sušené paradajky, ryby v konzerve, syry a pod.).



# INFORMAČNÁ KAMPAŇ PRE OBYVATEĽOV VÁŠHO MESTA/OBCE

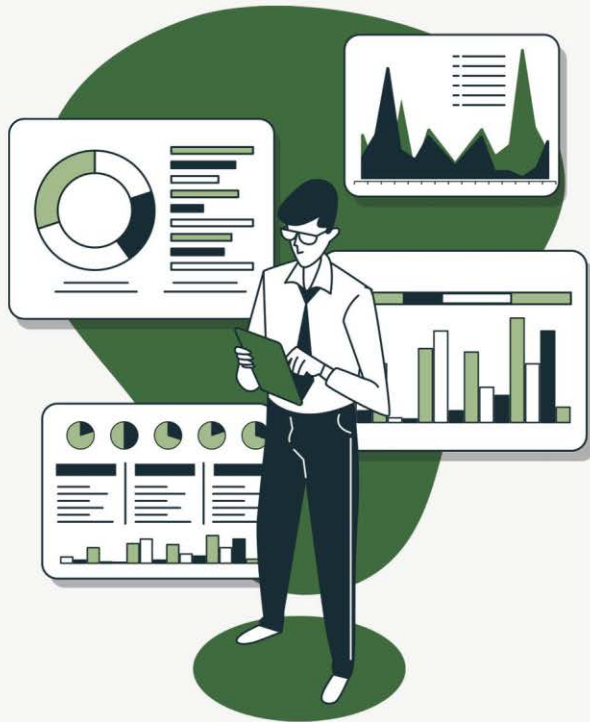


**Ako podporu pre efektívnejšie triedenie kuchynského odpadu sme pripravili pre obyvateľov mesta/obce informačnú kampaň vo forme letákov, plagátov a označením zberných miest informačnou tabuľou.**

Letáky pripravujeme špeciálne pre mesto/obec s uvedením popisu zberných stojísk, ako správne triediť a prečo je dôležité daný odpad triediť.

Leták vieme po dohode upraviť a nechať vytlačiť podľa požiadaviek a potrieb mesta/obce, prípadne sa môžu doplniť ďalšie informácie dôležité pre obyvateľov mesta/obce.

# EVIDENCIA ODPADOV



**Naša firma vedie „centrálnu registráciu“ evidencie odpadov, do ktorej má mesto/obec priamy vstup z akéhokoľvek zariadenia (PC, mobil, tablet).**

Každé jedno kontajnerové stojisko môže mať svoju evidenciu, kde bude zaznamenaný každý zber aj s počtom odobratých nádob a odobratou váhou. Rodinné domy budú mať spoločnú evidenciu odpadov a budú rozdelené podľa dní ako sa bude zber vykonávať.

System Vám vždy na začiatku mesiaca pošle na e-mail report o vývoze odpadu, celkové množstvá, spôsob nakladania s odpadom, ako aj vypísané evidenčné listy. Už žiadne excelovské tabuľky ani predražené systémy. U nás máte všetko vyplnené, stačí len vytlačiť.

# DVAKRÁT MERAJ, RAZ REZ – KOMPOSTOVACIE ZARIADENIA

“Všeobecne sa neodporúča v domácich kompostéroch kompostovať živočíšnu časť kuchynského odpadu z domácností, avšak právne predpisy v oblasti odpadového hospodárstva to ZATIAĽ nezakazujú.” MŽP SR



## Čo stojí za zváženie:

- ✘ Zdlháva časová náročnosť kompostovania.
- ✘ Kúpa nevyhnutnej technológie, vytvorenie pracovných priestorov/skladov pre umiestnenie kompostéra.
- ✘ Energetická zaťaženosť – navýšenie nákladov.
- ✘ Registrácia povolení na obsluhu a likvidáciu odpadu (životné prostredie / veterinárna správa).
- ✘ Personálne navýšenie počtu pracovníkov pri obsluhu. Minimálne 4 zamestnanci.
- ✘ Neprijemný zápach (pri nedostatočnej údržbe, nevhodných podmienkach alebo pri vhadzovaní pokazených zvyškov potravín a iné).
- ✘ Veľká pravdepodobnosť vhadzovania obalového materiálu od obyvateľov, ktorý sa nerozloží.
- ✘ Nevhodné kompostovanie láka hmyz a hlodavce (riziko výskytu chorôb prenosných na človeka a iné).
- ✘ Rozložiteľný sáčok, ktorý sa použije v kompostéry sa rozloží najskôr za 90 dní, čo je príliš dlhá doba vzhľadom na kolobeh procesov kompostovania.
- ✘ Náročnosť na údržbu pri správnom kompostovaní.
- ✘ Nutnosť vytriedenia rozložiteľných sáčkov z kompostéra, a tým aj zvýšené náklady na mechanizáciu triedenia použitých rozložiteľných sáčkov, ktoré sa nestihli rozložiť počas procesu kompostovania.



# ŽIADOSŤ O POSKYTNUTIE PRÍSPEVKU, KTORU OBEC ADRESUJE ENVIROFONDU

Fond každoročne do 30.6. zverejňuje na svojom webovom sídle špecifikáciu, na ktorú môže príslušný žiadateľ žiadať o podporu formou dotácie prostredníctvom žiadosti. **Maximálna výška podpory formou dotácie na činnosť C1 je 80 000,00 EUR pri dodržaní podmienky minimálneho 5 % spolufinancovania oprávnených nákladov projektu zo strany žiadateľa**, pričom na zakúpenie kontajnerov môže byť použitých maximálne 10 % zo žiadanej dotácie na jednu žiadosť.

**Uvedené OBMEDZENIE SA NEVZŤAHUJE na kontajnery určené na biologicky rozložiteľný kuchynský odpad z domácnosti (katalógové číslo odpadu 20 01 08).**

Podpora formou dotácie sa poskytne žiadateľovi, ktorý:

- a)** má vysporiadané finančné vzťahy so štátnym rozpočtom, Environmentálnym fondom,
- b)** nemá daňové nedoplatky,
- c)** neporušil v predchádzajúcich troch rokoch zákaz nelegálneho zamestnávania podľa osobitného predpisu,
- d)** nemá evidované nedoplatky poistného na zdravotné poistenie, sociálne poistenie a príspevkov na starobné dôchodkové sporenie.

**Formuláre žiadosti sú dostupné na webovom sídle fondu**  
**<http://www.envirofond.sk/sk/podpora/dotacie>.**



# ZABEZPEČENIE, PREDAJ ZBERNÝCH NÁDOB

Rozložiteľné sáčky na odpad do domácností a všetky nádoby, t. j. pre domácnosti 10-23 l, nádoby na kontajnerové stojiská 120 l a podobne si musí mesto/obec zabezpečiť na vlastné náklady.

**Naša firma Vám tieto produkty vie zabezpečiť v obstarávacej cene priamo od nášho dodávateľa.**

- Každú nádobu riadne označíme podľa príslušných nariadení.
- Priamo na nádobe bude vyznačené, aký odpad sa môže do nádob odovzdávať.
- Každé kontajnerové stojisko označíme informačnou tabuľkou veľkosti A2, kde budú informácie o tom, aký odpad môžu odovzdávať a čo do nádoby nepatrí.

U nás si môžete zakúpiť potrebné certifikované nádoby za najlepšie ceny:

- 120 litrová** plastová nádoba na kolieskach – **od 22,- EUR**
- 120 litrová** plastová nádoba s prevetrávacími otvormi na kolieskach – **od 34,- EUR**
- 23 litrová** URBA nádoba – **od 5,74,- EUR**
- 10 litrové** plastové vedierko – **od 1,20,- EUR**
- 10 litrový** kompostovací kôš – **od 1,88,- EUR**
- 10 litrové** kompostovateľné sáčky/vrecká (1 balenie - 26 ks) – **od 0,055,- EUR / 1ks**
- 25 litrové** kompostovateľné sáčky/vrecká (1 balenie - 26 ks) – **od 0,114,- EUR / 1ks**

1 Domácnosť = frekvencia vývozu 1x týždenne = 52 vývozov za rok = 52 sáčkov na rok.  
Špecifikáciu nádob a rozložiteľných sáčkov nájdete na **[www.biosacky.sk](http://www.biosacky.sk)**.



# PREČO SI VYBRAT' NÁS ?



Spĺňame prísne európske normy, a preto sme si vyslúžili tieto certifikáty:

- ☑ Certifikát manažérstva kvality ISO 9001
- ☑ Certifikát riadenia environmentu ISO 14001
- ☑ Medzinárodný certifikát ISCC EU udržateľnosti na preukázania dodržiavania RED a FQD
- ☑ Členstvo – Slovenská obchodná a priemyselná komora

Naším cieľom je pomáhať zákazníkom správne evidovať a triediť kuchynský odpad a zároveň prispievať do ekologického systému zhodnocovania použitých jedlých olejov a tukov.

Naši zákazníci majú vyvezený odpad včas a podľa dohodnutých podmienok, pričom nám môžu zveriť aj evidenčné povinnosti voči štátu a v prípade mimoriadnej situácie sa môžu na nás spoľahnúť.

Všetky odpady, ktoré naša firma vyzbiera končia v bioplynových staniciach, preto aj na Váš vyzbieraný odpad dávame garanciu, že bude riadne spracovaný a druhotne zhodnotený.

# KONTAKT



Viac informácií  
nájdete na

**WWW.ESPIK.SK**

Zákaznícka linka:

**+421 950 401 401**

**Bratislavský kraj**

**+421 950 404 404**

**Trnavský kraj**

**+421 950 404 404**

**Trenčiansky kraj**

**+421 950 408 408**

**Nitriansky kraj**

**+421 950 406 406**

**Žilinský kraj**

**+421 950 401 402**

**Banskobystrický kraj**

**+421 950 402 402**

**Prešovský kraj**

**+421 950 407 407**


**Košický kraj**

**+421 950 403 403**

**[www.espik.sk](http://www.espik.sk)**

**[www.evidenciaodpadov.sk](http://www.evidenciaodpadov.sk)**

**[www.odpadyzdomacnosti.sk](http://www.odpadyzdomacnosti.sk)**



ĎAKUJEME ZA  
ZODPOVEDNÝ  
PRÍSTUP PRI TRIEDENÍ  
KUCHYNSKEHO ODPADU.